



**Boletim
ACCB/UESC**

ISSN 2763-8936

Boletim ACCB/UESC, ano 21, n. 04, abril 2024, ISSN 2763-8936.

Projeto Acompanhamento do Custo da Cesta Básica

Departamento de Ciências Econômicas - DCEC

Universidade Estadual de Santa Cruz - UESC

Rodovia Ilhéus - Itabuna, km 16 - Salobrinho - Ilhéus-BA

EQUIPE:

Mônica de Moura Pires - Coordenadora

Dany Sanchez Dominguez

Gustavo Joaquim Lisboa

Marcelo Inácio Ferreira Ferraz

Açucena Silva Azevedo - Estagiária

Laís de Matos Pereira - Estagiária

Paulo César Cruz Dantas - Colaborador

Matheus Santos Silva - Colaborador



Leia o QR Code em seu celular e
conheça mais sobre o ACCB, ou
acesse:

 /CBUESC

 @CBUESC

 @CESTABASICA_UESC

 cestabasica@uesc.br

<http://boletimaacb.ccam.uesc.br/>



ACOMPANHAMENTO DO CUSTO
DA CESTA BÁSICA

BOLETIM ACCB/UESC

ILHÉUS - BAHIA

CUSTO DA CESTA BÁSICA REDUZ 1,30% EM ABRIL

A ração essencial mínima, definida pelo Decreto lei 399, de 30 de abril de 1938, que estabelece 12 produtos alimentares (feijão, arroz, farinha de mandioca, pão, carne, leite, açúcar, banana, óleo, manteiga, tomate e café) e suas respectivas quantidades, passou a custar R\$562,38 no mês de abril na cidade de Ilhéus, uma redução de 1,30% comparativamente ao mês de março (Tabela 1).

Tabela 1 - Custo da Cesta Básica (em R\$) na cidade de Ilhéus, Bahia, 2024

Mês	Gasto Mensal (R\$)	Varição Mensal (%)
Abril	562,38	-1,30
Março	569,79	-1,11
Fevereiro	576,18	5,21
Janeiro	547,63	0,34

Cesta Básica de acordo com o Decreto-Lei nº399 de 30 de abril de 1938, que instituiu as Comissões do Salário Mínimo.

Fonte: Projeto de extensão Acompanhamento do Custo da Cesta Básica - ACCB/UESC.

Dos doze produtos que compõem a cesta básica, seis reduziram de preço: carne (-9,73%), feijão (-6,38%), manteiga (-3,33%), arroz (-2,27%), leite (-1,52%) e pão (-0,81%). Em contrapartida, seis itens aumentaram de preço: café (11,39%), tomate (9,79%), banana (6,35%), açúcar (6,16%), óleo (0,61%), farinha (0,12%), conforme Tabelas 2 e 3.

Tabela 2 - Preço Médio, Gasto Mensal e tempo de trabalho necessário, Cesta Básica, Ilhéus, Bahia

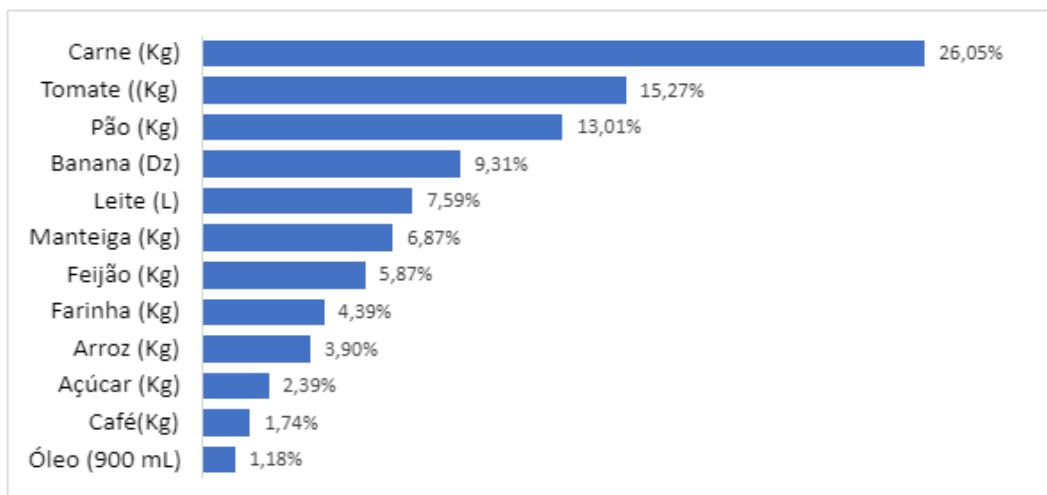
Produtos	Preço Médio (R\$)		Qtde.	Gasto Mensal Abril (R\$)	Tempo de Trabalho Necessário
	Março	Abril			
Carne (Kg)	36,07	32,56	4,50	146,52	24h 40min
Leite (L)	7,22	7,11	6,00	42,66	7h 11min
Feijão (Kg)	7,84	7,34	4,50	33,03	5h 33min
Arroz (Kg)	6,23	6,09	3,60	21,92	3h 41min
Farinha (Kg)	8,22	8,23	3,00	24,69	4h 9min
Tomate (Kg)	7,25	7,96	12,00	95,52	16h 5min
Pão (Kg)	12,29	12,19	6,00	73,14	12h 19min
Café (Kg)	29,27	32,59	0,30	9,78	1h 38min
Banana (Dz)	7,07	7,52	7,50	56,40	9h 30min
Açúcar (Kg)	4,22	4,48	3,00	13,44	2h 15min
Óleo (900 mL)	6,58	6,62	1,00	6,62	1h 6min
Manteiga (Kg)	53,32	51,55	0,75	38,66	6h 30min
				562,38	94h 43min

Cesta Básica de acordo com o Decreto-Lei nº399 de 30 de abril de 1938, que instituiu as Comissões do Salário Mínimo.

Fonte: Projeto de extensão Acompanhamento do Custo da Cesta Básica - ACCB/UESC.

No mês de abril, os produtos com maior participação no custo da cesta básica foram: carne bovina (26,05%), tomate (15,27%) e pão (13,010%). Por outro lado, os itens com menor participação nesse custo foram: açúcar cristal (2,39%), café (1,74%) e óleo (1,18%), Figura 1.

Figura 1 - Participação de cada item no custo total da cesta básica, abril de 2024, Ilhéus, Bahia



Observando os últimos seis meses (Tabela 3), o custo da cesta básica aumentou 6,02% em Ilhéus. Nesse período, a banana teve o maior aumento de preço (34,03%) e o óleo a maior redução de preço (-6,49%). Nos últimos 12 meses o custo da cesta aumentou 2,71%, nesse período o tomate foi o item que teve maior aumento de preço (39,16%) e o óleo a maior redução de preço (-22,48%).

Tabela 3 - Variações mensal, semestral e anual, Cesta Básica, Ilhéus, Bahia

Produtos	Qtde.	Variação Mensal** %	Variação Semestral** %	Variação Anual** %
Carne (Kg)	4,50	-9,73	-5,10	-15,45
Leite (L)	6,00	-1,52	0,42	4,25
Feijão (Kg)	4,50	-6,38	11,55	-19,87
Arroz (Kg)	3,60	-2,27	17,53	28,19
Farinha (Kg)	3,00	0,12	-1,56	-4,75
Tomate (Kg)	12,00	9,79	25,55	39,16
Pão (Kg)	6,00	-0,81	2,70	17,21
Café (Kg)	0,30	11,39	2,41	1,35
Banana (Dz)	7,50	6,35	34,03	25,33
Açúcar (Kg)	3,00	6,16	1,59	12,28
Óleo (900 mL)	1,00	0,61	-6,89	-22,48
Manteiga (Kg)	0,75	-3,33	-5,57	-9,86
Total		-1,30	6,02	2,71

Cesta Básica de acordo com o Decreto-Lei nº399 de 30 de abril de 1938, que instituiu as Comissões do Salário Mínimo.

Fonte: Projeto de extensão Acompanhamento do Custo da Cesta Básica - ACCB/UESC.

* Março a Abril de 2024.

** Novembro de 2023 a Abril de 2024.

*** Abril de 2023 a Abril de 2024.

Em abril, o tempo despendido por trabalhador para adquirir os 12 itens da cesta básica na cidade de Ilhéus foi de 94 horas 43 minutos, um comprometimento de 43,06% do salário mínimo líquido de R\$1.306,10- descontando-se 7,5% de contribuição previdenciária do salário bruto de R\$1.412,00.

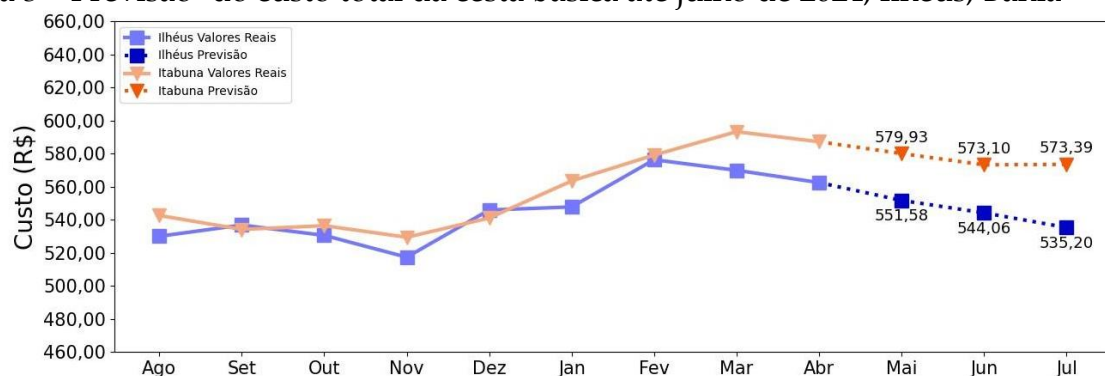
Figura 2 – Comprometimento do salário mínimo em relação ao custo da cesta básica (em %), abril de 2024, Ilhéus, Bahia



Em abril, a carne bovina e o feijão foram os itens com as maiores reduções de preço. A redução no preço da carne bovina pode ser explicada pelo aumento da produção nacional, que ampliou a oferta nos estabelecimentos comerciais. Para o feijão, teve-se também uma maior oferta, ocasionando a diminuição de preços nos estabelecimentos comerciais.

Para os próximos três meses (Figura 3), a expectativa é de redução do custo da cesta até julho de 2024.

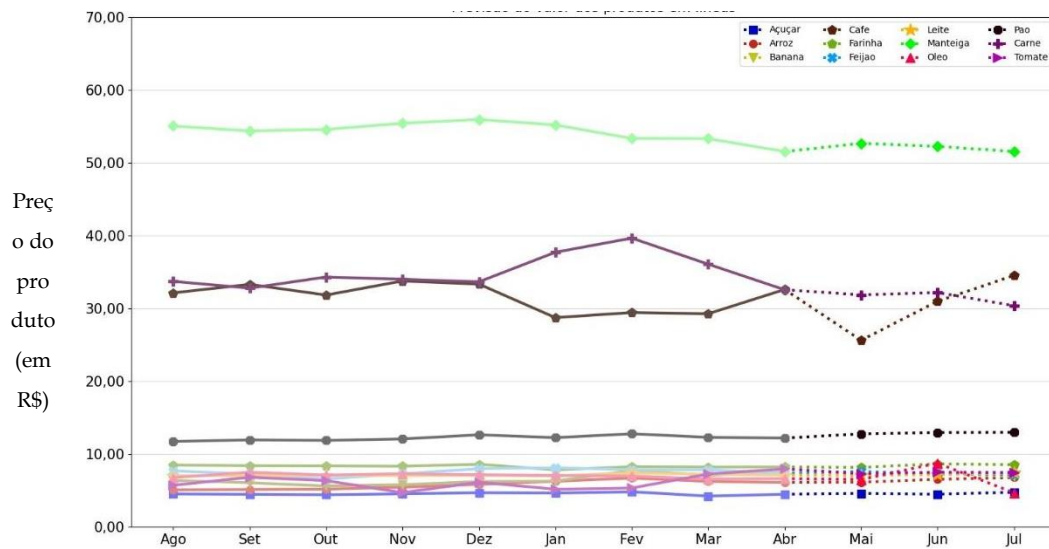
Figura 3 – Previsão¹ do custo total da cesta básica até julho de 2024, Ilhéus, Bahia



¹ As previsões foram feitas utilizando rede neural do tipo MultilayerPerceptron, implementada no framework Tensorflow.

Em relação à previsão do comportamento dos preços dos 12 itens que compõem a cesta básica, a expectativa é de preços relativamente estáveis para a maioria dos itens, exceto para café, que poderá aumentar de preço nos próximos três meses (Figura 4).

Figura 4 – Previsão¹ do comportamento do preço dos 12 itens que compõem a cesta básica de Ilhéus, Bahia até julho de 2024



Nota: Os itens apresentados estão na seguinte dimensão Açúcar (Kg), Arroz (Kg), Banana (Dz), Café (Kg), Carne (Kg), Farinha (Kg), Feijão (Kg), Leite (L), Manteiga (Kg), Óleo (900 mL), Pão (Kg), Tomate (Kg).

ITABUNA - BAHIA

CUSTO DA CESTA BÁSICA REDUZ 1,03% EM ABRIL

A ração essencial mínima, definida pelo Decreto lei 399, de 30 de abril de 1938, que estabelece 12 produtos alimentares (feijão, arroz, farinha de mandioca, pão, carne, leite, açúcar, banana, óleo, manteiga, tomate e café) e suas respectivas quantidades, passou a custar R\$587,06 no mês de abril em Itabuna, uma redução de 1,30% comparativamente ao mês de março (Tabela 1).

Tabela 1 - Custo da Cesta Básica (em R\$) na cidade de Itabuna, Bahia, 2024

Mês	Gasto Mensal (R\$)	Varição Mensal (%)
Abril	587,06	-1,03
Março	593,14	2,44
Fevereiro	579,01	2,78
Janeiro	563,37	4,15

Cesta Básica de acordo com o Decreto-Lei nº399 de 30 de abril de 1938, que instituiu as Comissões do Salário Mínimo.

Fonte: Projeto de extensão Acompanhamento do Custo da Cesta Básica - ACCB/UESC.

Dos doze produtos que compõem, oito reduziram de preço: leite (-10,22%), carne (-7,99%), arroz (-6,06%), pão (-5,59%), feijão (-4,98%), farinha (-1,97%), óleo (-1,91%) e banana (-1,51%). Em contrapartida, quatro aumentaram de preço: tomate (17,68%), manteiga (14,09%), café (4,44%) e açúcar (4,27%) (Tabelas 2 e 3).

No mês de abril os produtos com maior participação sobre o custo da cesta básica de Itabuna foram: carne bovina (24,28%), tomate (16,60%) e banana (12,57%). Por outro lado, os itens com menor participação foram: óleo de soja (1,14%), café (1,56%) e açúcar (2,49%), (Figura 1).

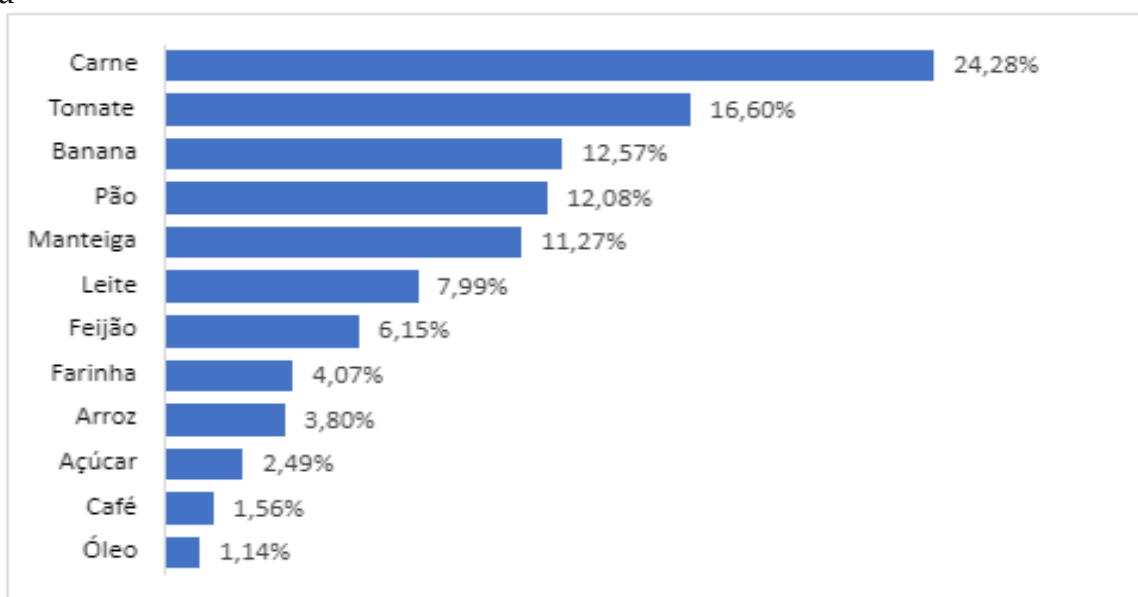
Tabela 2 - Preço Médio, Gasto Mensal e tempo de trabalho necessário, Cesta Básica, Itabuna, Bahia

Produtos	Preço Médio (R\$)		Qtde.	Gasto Mensal Abril (R\$)	Tempo de Trabalho Necessário
	Março	Abril			
Carne (Kg)	34,42	31,67	4,50	142,52	22h 12min
Leite (L)	8,71	7,82	6,00	46,92	7h 19min
Feijão (Kg)	8,44	8,02	4,50	36,09	5h 37min
Arroz (Kg)	6,60	6,20	3,60	22,32	3h 29min
Farinha (Kg)	8,12	7,96	3,00	23,88	3h 43min
Tomate (Kg)	6,90	8,12	12,00	97,44	15h 11min
Pão (Kg)	12,52	11,82	6,00	70,92	11h 3min
Café (Kg)	29,29	30,60	0,30	9,18	1h 26min
Banana (Dz)	9,99	9,84	7,50	73,80	11h 30min
Açúcar (Kg)	4,68	4,88	3,00	14,64	2h 17min
Óleo (900 mL)	6,80	6,67	1,00	6,67	1h 2min
Manteiga (Kg)	49,88	56,91	0,75	42,68	6h 39min
				587,06	91h 28min

Cesta Básica de acordo com o Decreto-Lei nº399 de 30 de abril de 1938, que instituiu as Comissões do Salário Mínimo.

Fonte: Projeto de extensão Acompanhamento do Custo da Cesta Básica - ACCB/UESC.

Figura 1 - Participação dos produtos no custo total da cesta básica, abril de 2024, Itabuna, Bahia



Observando os últimos seis meses (Tabela 3), o custo da cesta básica aumentou 9,47% em Itabuna. Nesse período, a banana teve o maior aumento de preço (81,19%) e a carne a maior redução de preço (-10,61%). Nos últimos 12 meses o custo da cesta aumentou 1,49%, nesse período o tomate foi o item que apresentou maior aumento de preço (64,65%) e a carne a maior redução de preço (-22,40%).

Tabela 3 - Variação mensal, semestral e anual, Cesta Básica, Itabuna, Bahia

Produtos	Qtde.	Variação Mensal* %	Variação Semestral** %	Variação Anual*** %
Carne (Kg)	4,50	-7,99	-10,61	-22,40
Leite (L)	6,00	-10,22	-8,32	-11,94
Feijão (Kg)	4,50	-4,98	19,70	-18,75
Arroz (Kg)	3,60	-6,06	15,89	17,66
Farinha (Kg)	3,00	-1,97	5,85	-2,33
Tomate (Kg)	12,0	17,68	36,01	41,71
Pão (Kg)	6,00	-5,59	0,85	3,32
Café (Kg)	0,30	4,44	-5,17	-11,05
Banana (Dz)	7,50	-1,51	81,19	64,55
Açúcar (Kg)	3,00	4,27	14,02	16,75
Óleo (900 mL)	1,00	-1,91	-9,13	-21,07
Manteiga (Kg)	0,75	14,09	3,72	6,35
Total		-1,03	9,47	1,49

Cesta Básica de acordo com o Decreto-Lei nº399 de 30 de abril de 1938, que instituiu as Comissões do Salário Mínimo.

Fonte: Projeto de extensão Acompanhamento do Custo da Cesta Básica - ACCB/UESC.

* Março a Abril de 2024.

** Novembro de 2023 a Abril de 2024.

*** Abril de 2023 a Abril de 2024.

Em abril, o tempo despendido por trabalhador para adquirir os 12 itens da cesta básica na cidade de Itabuna foi de 91 horas 28 minutos (Tabela 2), e um comprometimento de 45,95% (Figura 2) do salário mínimo líquido de R\$1.306,10 – descontando-se 7,5% de contribuição previdenciária do salário bruto de R\$1.412,00.

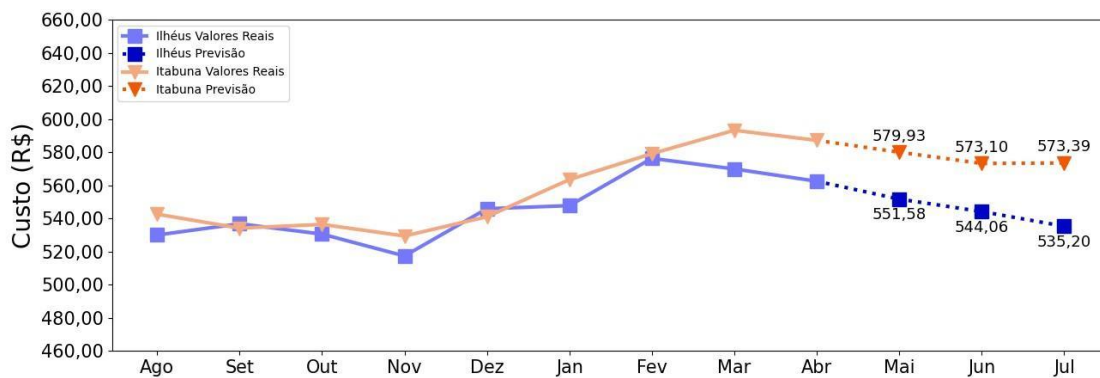
Figura 2 – Comprometimento do salário mínimo em relação ao custo da cesta básica (em %), abril de 2024, Itabuna, Bahia



Em abril, o leite e a carne bovina destacaram-se como os itens com as maiores reduções de preço. A queda no preço do leite pode ser atribuída ao aumento das importações, o que resulta em uma oferta maior no mercado interno, levando à diminuição de preços nos estabelecimentos comerciais. Da mesma forma, a redução no preço da carne bovina pode ser explicada pelo aumento da produção nacional, que ampliou sua oferta nos estabelecimentos comerciais.

Para os próximos três meses (Figura 3), a expectativa é de redução no custo da cesta básica até julho de 2024.

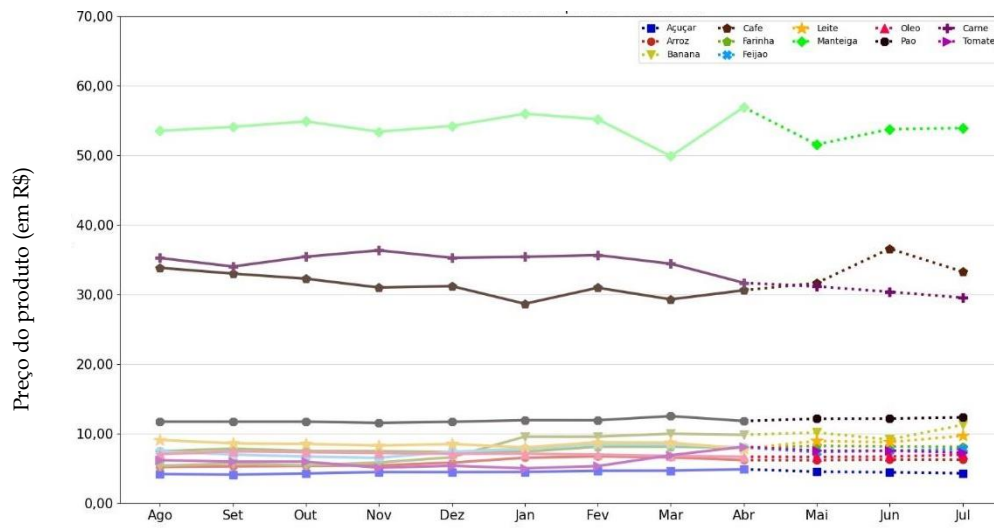
Figura 3 – Previsão² do custo total da cesta básica até julho de 2024, Itabuna, Bahia



Em relação à previsão do comportamento dos preços dos 12 itens que compõem a cesta básica, a expectativa é de preços relativamente estáveis para a maioria dos itens, exceto para leite e banana, que a previsão é de aumento de preço a partir de julho (Figura 4).

² As previsões foram feitas utilizando rede neural do tipo MultilayerPerceptron, implementada no framework Tensorflow.

Figura 4 – Previsão¹ do comportamento do preço dos 12 itens que compõem a cesta básica de Itabuna, Bahia até julho de 2024



Nota: Os itens apresentados estão na seguinte dimensão Açúcar (Kg), Arroz (Kg), Banana (Dz), Café (Kg), Carne (Kg), Farinha (Kg), Feijão (Kg), Leite (L), Manteiga (Kg), Óleo (900 mL), Pão (Kg), Tomate (Kg).