

Boletim
ACCB/UESC

ISSN 2763-8936



Boletim ACCB/UESC, ano 21, n. 10, out. 2024, ISSN 2763-8936.

Projeto Acompanhamento do Custo da Cesta Básica
Departamento de Ciências Econômicas – DCEC
Universidade Estadual de Santa Cruz - UESC
Rodovia Ilhéus – Itabuna, km 16 – Salobrinho – Ilhéus-BA

EQUIPE:

Mônica de Moura Pires – Coordenadora
Dany Sanchez Dominguez
Gustavo Joaquim Lisboa
Hermano Caixeta Ibrahim
Marcelo Inácio Ferreira Ferraz

Açucena Silva Azevedo - Estagiária
Lais de Matos Pereira - Estagiária
Paulo César Cruz Dantas - Colaborador
Matheus Santos Silva – Colaborador



Leia o QR Code em seu celular e
conheça mais sobre o ACCB, ou
acesse:

 /CBUESC

 @CBUESC

 @CESTABASICA_UESC

 cestabasica@uesc.br

<http://boletimaacb.ccam.uesc.br/>



BOLETIM ACCB/UESC

CUSTO DA CESTA BÁSICA AUMENTA 2,39% EM OUTUBRO

A ração essencial mínima, definida pelo Decreto lei 399, de 30 de abril de 1938, que estabelece 12 produtos alimentares (feijão, arroz, farinha de mandioca, pão, carne, leite, açúcar, banana, óleo, manteiga, tomate e café) e suas respectivas quantidades, passou a custar R\$543,77 no mês de outubro na cidade de Ilhéus, um aumento de 2,39% comparativamente ao mês de setembro (Tabela 1).

Tabela 1 - Custo da Cesta Básica (em R\$) na cidade de Ilhéus, Bahia, 2024

Mês	Gasto Mensal (R\$)	Variação Mensal (%)
Outubro	543,77	2,39
Setembro	531,09	0,68
Agosto	527,49	3,40
Julho	510,14	-9,53
Junho	563,89	2,99
Maio	547,51	-2,64
Abril	562,38	-1,30
Março	569,79	-1,11
Fevereiro	576,18	5,21
Janeiro	547,63	0,34

Cesta Básica de acordo com o Decreto-Lei nº399 de 30 de abril de 1938, que instituiu as Comissões do Salário Mínimo.

Fonte: Projeto de extensão Acompanhamento do Custo da Cesta Básica - ACCB/UESC.

Dos doze produtos que compõem a cesta básica, sete itens aumentaram de preço: leite (50,14%), café (20,80%), óleo (15,22%), farinha (6,57%), carne (4,03%), arroz (1,47%) e açúcar (1,28%). Em contrapartida, cinco itens reduziram de preço: feijão (-13,93%), banana (-12,69%), pão (-7,11%), tomate (-5,79%) e manteiga (-2,31%), conforme Tabelas 2 e 3.



Tabela 2 - Preço Médio, Gasto Mensal e tempo de trabalho necessário, Cesta Básica, Ilhéus, Bahia

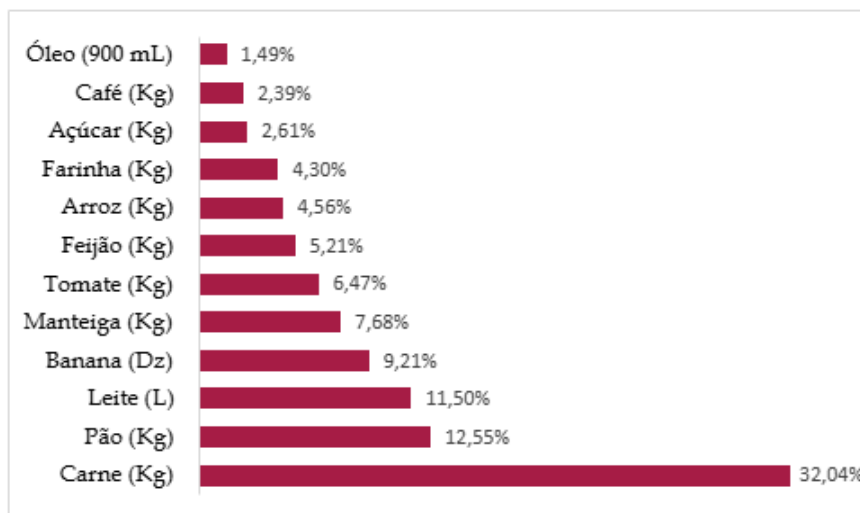
Produtos	Preço Médio (R\$)		Qtde.	Gasto Mensal (R\$)	Tempo de Trabalho Necessário
	Setembro	Outubro			
Carne (Kg)	37,21	38,71	4,50	174,20	29h 20min
Leite (L)	6,94	10,42	6,00	62,52	10h 31min
Feijão (Kg)	7,32	6,30	4,50	28,35	4h 46min
Arroz (Kg)	6,78	6,88	3,60	24,77	3h 56min
Farinha (Kg)	7,31	7,79	3,00	23,37	3h 38min
Tomate (Kg)	3,11	2,93	12,00	35,16	5h 55min
Pão (Kg)	12,24	11,37	6,00	68,22	11h 29min
Café (Kg)	35,89	43,37	0,30	13,01	2h 11min
Banana (Dz)	7,65	6,68	7,50	50,10	8h 26min
Açúcar (Kg)	4,67	4,73	3,00	14,19	2h 3min
Óleo (900mL)	7,03	8,10	1,00	8,10	1h 21min
Manteiga (Kg)	57,03	55,70	0,75	41,78	7h 2min
TOTAL				543,77	91h 35min

Cesta Básica de acordo com o Decreto-Lei nº399 de 30 de abril de 1938, que instituiu as Comissões do Salário Mínimo.

Fonte: Projeto de extensão Acompanhamento do Custo da Cesta Básica - ACCB/UESC.

No mês de outubro, os produtos com maior participação no custo da cesta básica foram: carne bovina (32,04%), pão (12,55%) e banana (11,50%). Por outro lado, os itens com menor participação nesse custo foram: açúcar cristal (2,61%), café (2,39%) e óleo (1,49%), Figura 1.

Figura 1 - Participação de cada item no custo total da cesta básica, outubro de 2024, Ilhéus, Bahia





Observando os últimos seis meses (Tabela 3), o custo da cesta básica reduziu 3,31% em Ilhéus. Nesse período, o tomate teve a maior redução de preço (-63,19%) e o leite o maior aumento de preço (46,55%). Nos últimos 12 meses o custo da cesta aumentou (2,51%), nesse período o leite foi o item que apresentou o maior aumento de preço (47,18%) e tomate a maior redução de preço (-53,79%).

Tabela 3 - Variação mensal, semestral e anual, Cesta Básica, Ilhéus, Bahia

Produtos	Qtde.	Variação Mensal %	Variação Semestral %	Variação Anual %
Carne (Kg)	4,50	4,03	18,89	12,82
Leite (L)	6,00	50,14	46,55	47,18
Feijão (Kg)	4,50	-13,93	-14,17	-4,26
Arroz (Kg)	3,60	1,47	13,00	32,82
Farinha (Kg)	3,00	6,57	-5,35	-6,82
Tomate (Kg)	12,00	-5,79	-63,19	-53,79
Pão (Kg)	6,00	-7,11	-6,73	-4,21
Café (Kg)	0,30	20,80	33,03	36,23
Banana (Dz)	7,50	-12,69	-11,17	19,06
Açúcar (Kg)	3,00	1,28	5,58	7,26
Óleo (900mL)	1,00	15,22	22,36	13,92
Manteiga (Kg)	0,75	-2,31	8,07	2,05
TOTAL		2,39	-3,31	2,51

Cesta Básica de acordo com o Decreto-Lei nº399 de 30 de abril de 1938, que instituiu as Comissões do Salário Mínimo.

Fonte: Projeto de extensão Acompanhamento do Custo da Cesta Básica - ACCB/UESC.

*Setembro a Outubro de 2024.

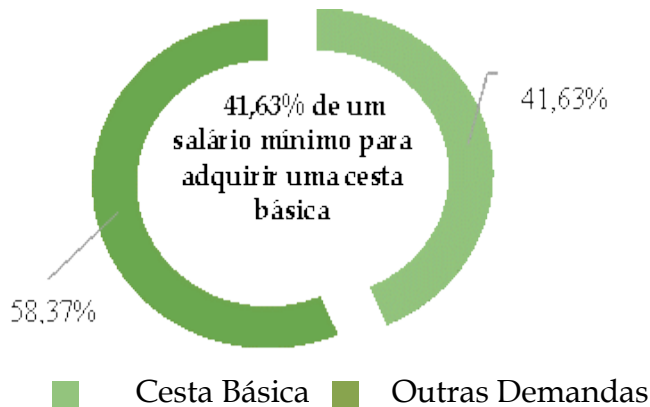
**Maio a Outubro de 2024.

*** Outubro de 2023 a Outubro de 2024.

Em outubro, o tempo despendido por trabalhador para adquirir os 12 itens da cesta básica na cidade de Ilhéus foi de 91 horas 35 minutos, um comprometimento de 41,63% do salário mínimo líquido de R\$1.306,10 - descontando-se 7,5% de contribuição previdenciária do salário bruto de R\$1.412,00.



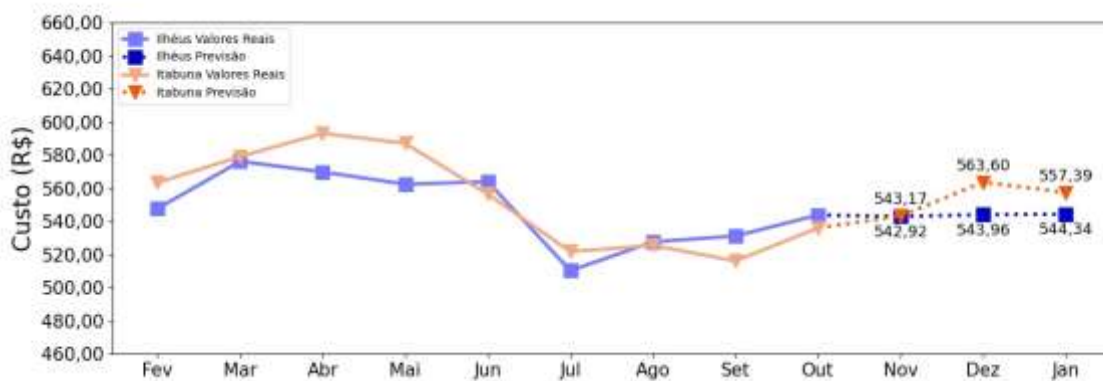
Figura 2 – Comprometimento do salário mínimo em relação ao custo da cesta básica (em %), outubro de 2024, Ilhéus, Bahia



Em outubro, os itens café e leite foram os que tiveram os maiores aumentos de preços, e em grande parte, isso se deveu a fatores climáticos e aumentos de custo de produção. No caso do leite, a seca, falta de pastos e maiores custos de insumos, como ração e fertilizantes, impactaram diretamente os produtores, encarecendo o produto final. Além disso, o custo de exportação e as oscilações no mercado internacional de café influenciaram o mercado interno, pois o Brasil é um grande exportador.

Para os próximos três meses (Figura 3), a expectativa é de custo da cesta relativamente estável até janeiro de 2025.

Figura 3 – Previsão¹ do custo total da cesta básica até janeiro de 2025, Ilhéus, Bahia

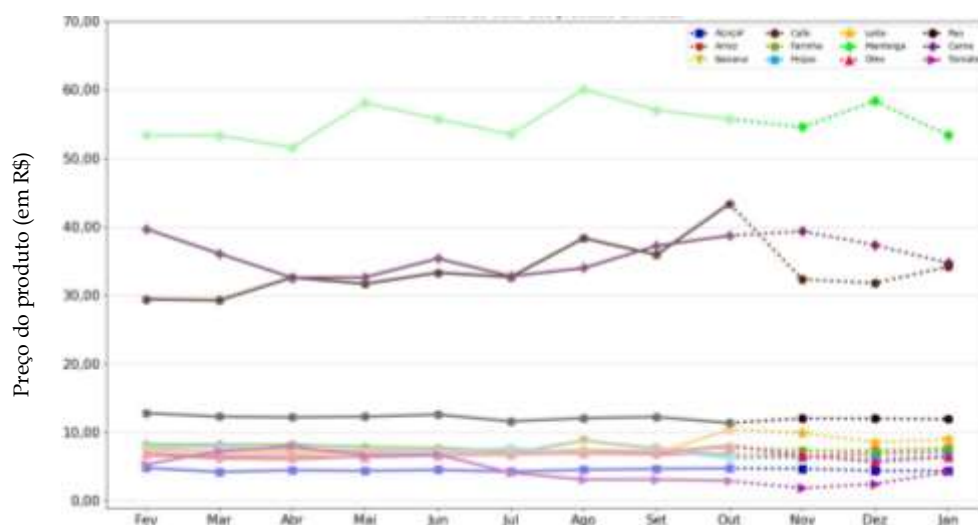


¹ As previsões foram feitas utilizando rede neural do tipo MultilayerPerceptron, implementada no framework Tensorflow.



Em relação à previsão do comportamento dos preços dos 12 itens que compõem a cesta básica, a expectativa é de preços relativamente estáveis para a maioria deles, exceto para café, tomate e leite que poderão aumentar de preço nos próximos meses, e manteiga e carne a expectativa é de redução de preço (Figura 4).

Figura 4 – Previsão do comportamento do preço dos 12 itens que compõem a cesta básica de Ilhéus, Bahia até janeiro de 2025



Nota: Os itens apresentados estão na seguinte dimensão Açúcar (Kg), Arroz (Kg), Banana (Dz), Café (Kg), Carne (Kg), Farinha (Kg), Feijão (Kg), Leite (L), Manteiga (Kg), Óleo (900 mL), Pão (Kg), Tomate (Kg).