

Boletim
ACCB/UESC

ISSN 2763-8936



Boletim ACCB/UESC, ano 21, n.10, out. 2024, ISSN 2763-8936.

Projeto Acompanhamento do Custo da Cesta Básica
Departamento de Ciências Econômicas - DCEC
Universidade Estadual de Santa Cruz - UESC
Rodovia Ilhéus - Itabuna, km 16 - Salobrinho - Ilhéus-BA

EQUIPE:

Mônica de Moura Pires - Coordenadora
Dany Sanchez Dominguez
Gustavo Joaquim Lisboa
Hermano Caixeta Ibrahim
Marcelo Inácio Ferreira Ferraz

Açucena Silva Azevedo - Estagiária
Lais de Matos Pereira - Estagiária
Paulo César Cruz Dantas - Colaborador
Matheus Santos Silva - Colaborador



Leia o QR Code em seu celular e
conheça mais sobre o ACCB, ou
acesse:

 /CBUESC

 @CBUESC

 @CESTABASICA_UESC

 cestabasica@uesc.br

<http://boletimaacb.ccam.uesc.br/>



BOLETIM ACCB/UESC

CUSTO DA CESTA BÁSICA AUMENTOU 3,87% EM OUTUBRO

A ração essencial mínima, definida pelo Decreto lei 399, de 30 de abril de 1938, que estabelece 12 produtos alimentares (feijão, arroz, farinha de mandioca, pão, carne, leite, açúcar, banana, óleo, manteiga, tomate e café) e suas respectivas quantidades, passou a custar R\$535,98 no mês de outubro em Itabuna, um aumento de 3,87% comparativamente ao mês de setembro (Tabela 1).

Tabela 1 - Custo da Cesta Básica (em R\$) na cidade de Itabuna, Bahia, 2024

Mês	Gasto Mensal (R\$)	Variação Mensal (%)
Outubro	535,98	3,87
Setembro	516,01	-1,79
Agosto	525,43	0,73
Julho	521,64	-6,25
Junho	556,41	-5,56
Maiο	589,06	0,70
Abril	587,06	-1,03
Março	593,14	2,44
Fevereiro	579,01	2,78
Janeiro	563,37	4,15

Cesta Básica de acordo com o Decreto-Lei nº399 de 30 de abril de 1938, que instituiu as Comissões do Salário Mínimo.

Fonte: Projeto de extensão Acompanhamento do Custo da Cesta Básica - ACCB/UESC.

Dos doze produtos que compõem a cesta básica, sete aumentaram de preço: tomate (48,20%), feijão (8,82%), óleo (8,03%), pão (7,78%), manteiga (5,19%), carne (4,00%) e café (1,83%). Em contrapartida, cinco reduziram de preço: banana (-10,70%), açúcar (-6,36%), farinha (3,91%), arroz (3,10%) e leite (-2,05%) conforme (Tabelas 2 e 3).



Tabela 2 - Preço Médio, Gasto Mensal e tempo de trabalho necessário, Cesta Básica, Itabuna, Bahia

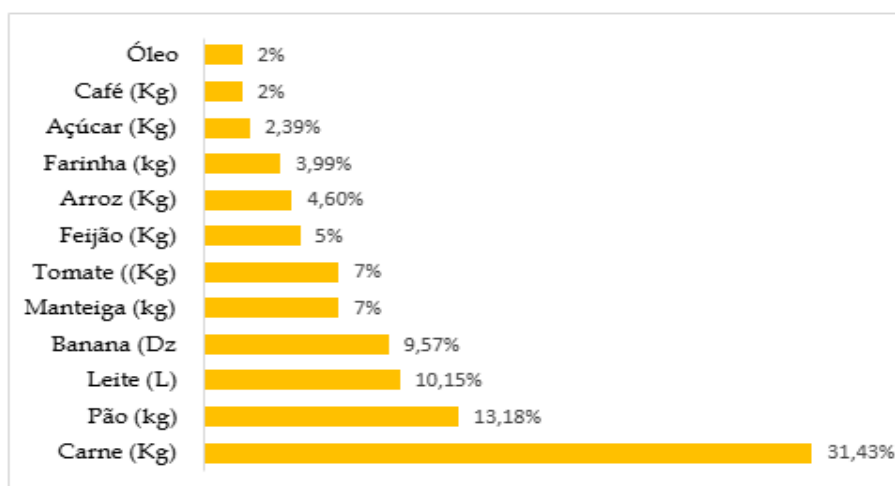
Produtos	Preço Médio (R\$)		Qtde.	Gasto Mensal (R\$)	Tempo de Trabalho Necessário
	Setembro	Outubro			
Carne (Kg)	35,99	37,43	4,50	168,44	28h 22min
Leite (L)	9,26	9,07	6,00	54,42	9h 9min
Feijão (Kg)	6,35	6,91	4,50	31,10	4h 50min
Arroz (Kg)	7,07	6,85	3,60	24,66	4h 9min
Farinha (Kg)	7,42	7,13	3,00	21,39	3h 36min
Tomate (Kg)	2,22	3,29	12,00	39,48	6h 9min
Pão (Kg)	10,92	11,77	6,00	70,62	11h 53min
Café (Kg)	40,07	40,79	0,30	12,24	2h 3min
Banana (Dz)	7,66	6,84	7,50	51,30	8h 38in
Açúcar (Kg)	4,56	4,27	3,00	12,81	2h 9min
Óleo (900mL)	6,97	7,53	1,00	7,53	1h 16min
Manteiga (Kg)	53,22	55,99	0,75	41,99	7h 4min
TOTAL				535,98	90h 16min

Cesta Básica de acordo com o Decreto-Lei nº399 de 30 de abril de 1938, que instituiu as Comissões do Salário Mínimo.

Fonte: Projeto de extensão Acompanhamento do Custo da Cesta Básica - ACCB/UESC.

No mês de outubro, os produtos com maior participação no custo da cesta básica foram: carne bovina (31,43%), pão (13,18%) e banana (10,15%). Por outro lado, os itens com menor participação nesse custo foram: açúcar cristal (2,35%), café (2%) e óleo (2%), Figura 1.

Figura 1 - Participação dos produtos no custo total da cesta básica, outubro de 2024, Itabuna, Bahia





Observando os últimos seis meses (Tabela 3), o custo da cesta básica reduziu 8,70% em Itabuna. Nesse período, o tomate teve a maior redução de preço (-59,48%) e o café o maior aumento de preço (33,33%). Nos últimos 12 meses o custo da cesta reduziu 0,06%, sendo o tomate o item que apresentou a maior redução de preço (-44,89%) e o arroz o maior aumento de preço (28,04%).

Tabela 3 - Variação mensal, semestral e anual, Cesta Básica, Itabuna, Bahia

Produtos	Qtde.	Variação Mensal %	Variação Semestral %	Variação Anual %
Carne (Kg)	4,50	4,00	18,19	5,64
Leite (L)	6,00	-2,05	15,98	6,33
Feijão (Kg)	4,50	8,82	-13,83	3,15
Arroz (Kg)	3,60	-3,10	10,48	28,04
Farinha (Kg)	3,00	-3,91	-10,43	-5,19
Tomate (Kg)	12,00	48,20	-59,48	-44,89
Pão (Kg)	6,00	7,78	-0,42	0,43
Café (Kg)	0,30	1,83	33,33	26,45
Banana (Dz)	7,50	-10,70	-30,49	25,95
Açúcar (Kg)	3,00	-6,36	-12,50	-0,23
Óleo (900mL)	1,00	8,03	12,89	2,59
Manteiga (Kg)	0,75	5,19	-1,62	2,04
TOTAL		3,87	-8,70	-0,06

Cesta Básica de acordo com o Decreto-Lei nº399 de 30 de abril de 1938, que instituiu as Comissões do Salário Mínimo.

Fonte: Projeto de extensão Acompanhamento do Custo da Cesta Básica - ACCB/UESC.

* Setembro a Outubro de 2024.

** Maio a Outubro de 2024.

*** Outubro de 2023 a Outubro de 2024.

Em outubro, o tempo despendido por trabalhador para adquirir os 12 itens da cesta básica na cidade de Itabuna foi de 90 horas 16 minutos (Tabela 2), e um comprometimento de 41,04% (Figura 2) do salário mínimo líquido de R\$1.306,10 – descontando-se 7,5% de contribuição previdenciária do salário bruto de R\$1.412,00.



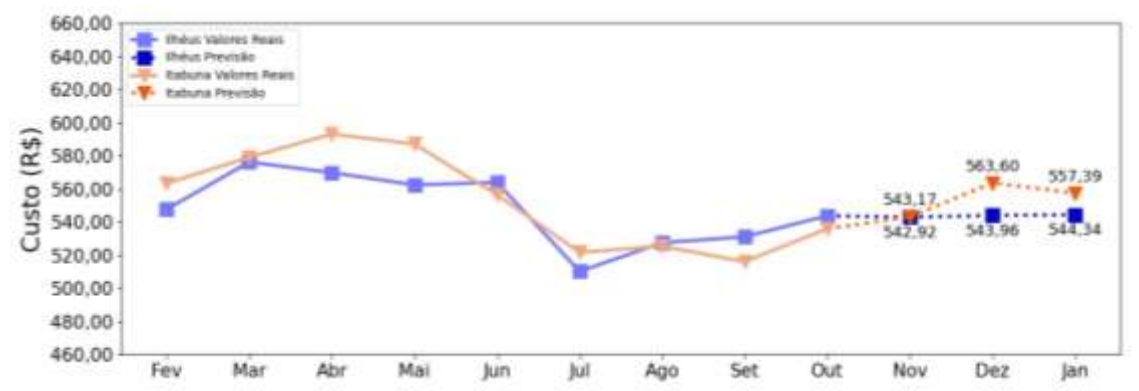
Figura 2 – Comprometimento do salário mínimo em relação ao custo da cesta básica (em %), outubro de 2024, Itabuna, Bahia



Em outubro, os itens tomate e feijão apresentaram os maiores aumentos de preço, devido a fatores sazonais e condições climáticas que impactam a produção e a oferta. No caso do tomate, por exemplo, variações bruscas de temperatura, excesso ou falta de chuva afetam a qualidade e a quantidade da colheita, o que eleva o preço. No caso do feijão, o aumento pode estar relacionado a problemas climáticos nas principais regiões produtoras, como chuvas excessivas ou secas que prejudicam a safra.

Para os próximos três meses (Figura 3), a expectativa é de custo da cesta ascendente até dezembro, e redução a partir de janeiro de 2025.

Figura 3 – Previsão¹ do custo total da cesta básica até janeiro de 2025, Itabuna, Bahia

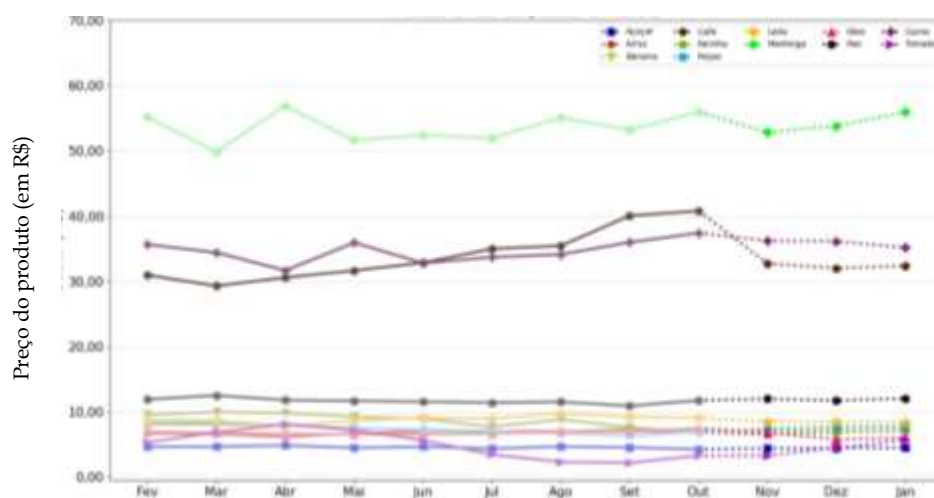


¹ As previsões foram feitas utilizando rede neural do tipo MultilayerPerceptron, implementada no framework Tensorflow.



Em relação à previsão do comportamento dos preços dos 12 itens que compõem a cesta básica, a expectativa é de preços relativamente estáveis para a maioria deles, exceto para manteiga, café e tomate que poderão aumentar de preço nos próximos meses (Figura 4).

Figura 4 – Previsão¹ do comportamento do preço dos 12 itens que compõem a cesta básica de Itabuna, Bahia até janeiro de 2025



Nota: Os itens apresentados estão na seguinte dimensão Açúcar (Kg), Arroz (Kg), Banana (Dz), Café (Kg), Carne (Kg), Farinha (Kg), Feijão (Kg), Leite (L), Manteiga (Kg), Óleo (900 mL), Pão (Kg), Tomate (Kg).